

磁力扣 侧面强吸力密封型

code
5天发货

选型指南

举例	型号	
	Code	No.
标准	MX23C	38



Code	有无密封	材质		表面处理	
		外壳	吸附板	外壳	吸附板
MX23C	有	PE606	SPCC	-	镀锌
MX23S			SUS430	-	-
MX24P		POM	白色	-	-

支柱

支柱座

支柱
固定夹触摸屏
支架

支脚

脚轮

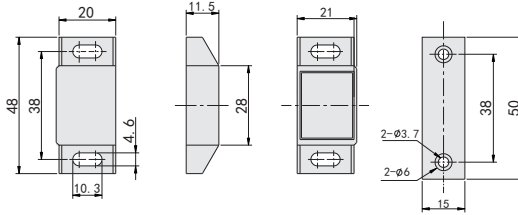
拉手

手柄·
旋钮

手轮

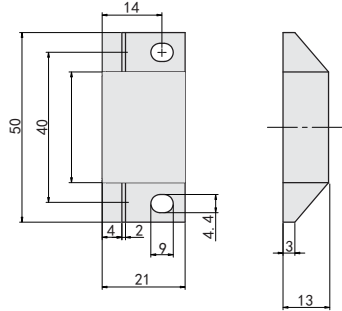
铰链

门部件

MX23C
MX23S

型号		保持力 (kgf)	参考重量 (kg/pcs)
Code	No.		
MX23C	38	3	0.02
MX23S			

MX24P



型号		保持力 (kgf)	参考重量 (kg/pcs)
Code	No.		
MX24P	40	3	0.021