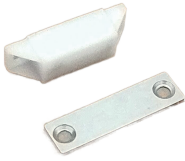


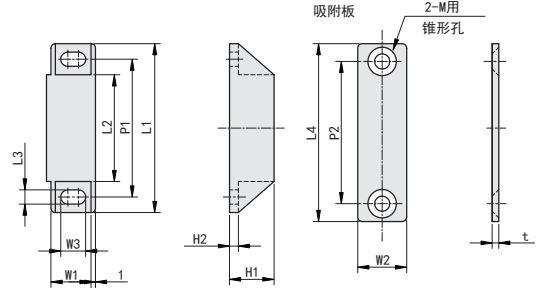
磁力扣 双面吸力防尘型

选型指南

举例	型号	
	Code	No.
标准	MX26Q	31



Code	材质		颜色	
	外壳	吸附板	外壳	吸附板
MX26Q	POM	SUS430	白色	-



型号		L ₁	L ₂	L ₃	L ₄	W ₁	W ₂	W ₃	H ₁	H ₂	t	P ₁	P ₂	M	保持力 (kgf)	参考重量 (kg/pcs)
Code	No.															
MX26Q	31	38	24	3.2	40	10	11	5.6	10	2	1.5	31	32	3	1.4	0.014
	64	74	52	4.4	76	20	18	10	14	3	2	64	64	4	7.5	0.06

支柱

支柱座

支柱
固定夹

触摸屏
支架

支脚

脚轮

拉手

手柄·
旋钮

手轮

铰链

门部件