

滚珠式 外装型

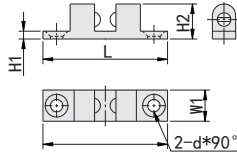
选型指南

举例	型号	
	Code	L
标准	QK12Z	32

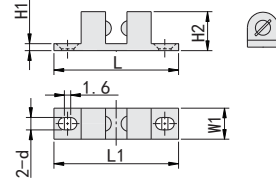


Code	材质	表面处理
QK12Z	锌合金	镀铬

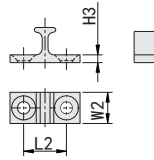
母扣



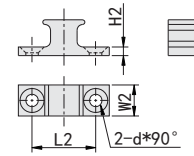
母扣
L=43



公扣



公扣



型号		L ₁	L ₂	H ₁	H ₂	H ₃	W ₁	W ₂	d	推入力 (kgf)	推出力 (kgf)	参考重量 (kg/pcs)
Code	L											
QK12Z	32	25	11	2	9	2	8	8	3.2	1.7	0.8	0.01
	42.5	35	16	2.5	10	2.5	8	7.5		2	1.3	
	43	34.2	16.5	1.8		2.2		8		2	1.3	0.02
	50	40	20	3	12.5	2.5	10	9	2.3	1.8	0.03	
	70	60	30	4	17	3	13.5	10.5	5.7	3.9	0.07	

支柱

支柱座

支柱
固定夹

触摸屏
支架

支脚

脚轮

拉手

手柄·
旋钮

手轮

铰链

门部件