

Tastaturen, Ablagen und Schubladen

Schublade für Tastatur und Mouse

mit Ablage für Mousepad

Einbaubar in

- alle ausreichend großen Flächen (z. B. Tür, Seitenwand)
- Frontplatten

Geeignet für die Aufnahme von

- Tastaturen bis max. 460 x 42 x 170 mm
- Standard Mouse und -pad

Ausführung:

- Schublade und Gehäuse: mit seitlich ausziehbarer Ablage für Mousepad und Wanne
- Frontplatte: mit 3 mm Doppelbart-Verschluss-Einsatz, umklappbar als Handballenauflage

Breite mm	HE	Tiefe mm	Best.-Nr.
482,6 (19')	3,5	261	6003.000

Material:

- Schublade und Gehäuse: Stahlblech
- Frontplatte: Aluminium

Oberfläche:

- Schublade und Gehäuse: Strukturlack
- Frontplatte: natur eloxiert

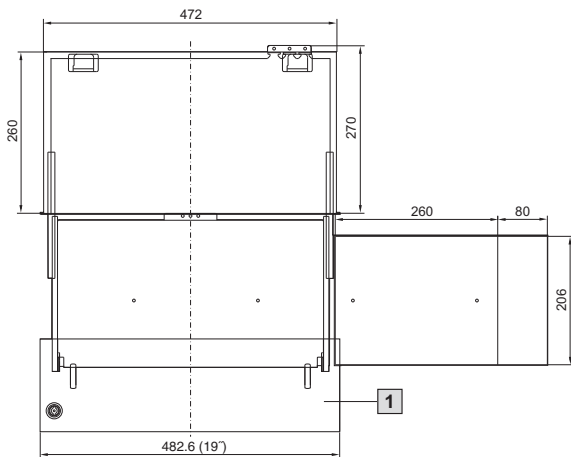
Lieferumfang:

- Inkl. Befestigungsmaterial

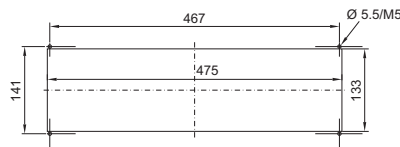


Zubehör:

- Serienmäßiger Doppelbart-Verschluss-Einsatz austauschbar gegen Verschluss-Einsatz 27 mm, Ausführung A, siehe Seite 570



Montageausschnitt für Einbau in Flächen



1 Frontblende

Tastaturschublade 1 HE

für 482,6 mm (19')-Befestigungsebene

Die platz sparende Tastaturschublade wird an der vorderen und hinteren 482,6 mm (19')-Befestigungsebene verschraubt. Der Einbauabstand ist im Bereich von 460 – 800 mm stufenlos einstellbar. Sie ist voll auszugsfähig, abschließbar, mit Zugentlastung und scharniertem Kabelträger. Die Schublade ist geeignet zur Aufnahme von 482,6 mm (19')-Tastaturen.

Innenabmessungen:

- B x H x T ca. 420 x 40 x 220 mm

Material:

- Stahlblech

Farbe:

- RAL 7035

Lieferumfang:

- Inkl. Befestigungsmaterial, ohne Tastatur

Hinweis:

- Monitor-Tastatur-Einheit, 1 HE, siehe Seite 461

Ebenenabstand mm	Best.-Nr.
460 – 800	7281.200

