

# Schnittstelle Mensch/Maschine

## Monitore, Tastaturen



### Netzteil

für TFT-Monitor und Premium TFT 17", IP 69K

- mit IEC320-Kaltgerätebuchse,
- mit Kabel (1,5 m) für Anschluss an den TFT-Monitor.

Abmessung: 107 x 30 x 59 mm.

#### Technische Daten:

Eingangsspannung: 100 – 240 V AC  
Ausgangsspannung: 12 V DC

VE	Best.-Nr. SM
1 St.	6450.050

#### Material:

Gehäuse: Kunststoff

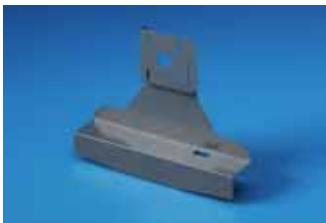


### Anschlusskabel

für Netzteil

mit einseitigem Kaltgerätestecker,  
Länge: 1,5 m.

VE	Best.-Nr. SM
1 St.	6450.060



### TFT-Halter

zur Befestigung von TFTs bis 20,1"  
vorbereitet für den Anbau von:

- VESA 75 oder 100 starr
  - VESA 75 und Neigungsverstellung über IW 6902.670 (Seite 243)

- Gehäuse-Befestigungen CP-S (Seite 242) oder CP-L 120 x 65 mm (Seite 251)

- Gehäuse-Befestigungen am horizontalen Tragarm CP-S oder CP-L 120 x 65 mm, für Montage am vertikalen Tragarm über Neigungsverstellung IW 6902.670

Abmessungen mm	Best.-Nr. SM
477 x 372 x 110,5	2383.030

- Ablage für Tastaturen SM 2383.000 (Seite 1140) über Gehäuse-Flächenverbinder SM 2383.010 (Seite 1118)
  - Ablageschale CP 6514.100 (Seite 1123)
  - Bügelgriff CP 6107.100 (Seite 1117)
  - Bügelgriff CP 6107.200 (Seite 1117) durch Körnerpunkte

- Steckerdurchführung SZ 2400.300/500 (Seite 1057) als Zugentlastung der Anschlussleitung

#### Material:

Stahlblech, lackiert RAL 7024

