

RODOGRIP®

PRECISION LOCKNUTS

1702



GHIERE DI BLOCCAGGIO

LOCKNUTS

ECROUS

WELLENMUTTER

TORCAS

STOPPRING LASMUTTER



**IMPIEGO:**

ghiere filettate **RODOGRIP** per bloccaggio componenti e registrazione del gioco di cuscinetti radiali e assiali su alberi filettati, con precisione e affidabilità. Alta capacità di bloccaggio ed ingombro ridotto.

PRECISIONE:

filettatura e faccia di appoggio lavorate e finite senza ripresa di pezzo. Planarità e perpendicolarità della faccia di appoggio, garantite entro 0,002 mm (0,005 mm da M85). Superficie brunita ed oleata, filettatura e faccia d'appoggio superfinita e lucidate.

GAMMA DIMENSIONALE:

produzione standard con filettature da M10x0,75 fino a M200x3. Possibilità di produzione speciale fino alla filettatura M215x4.

VANTAGGI:

- costruzione compatta, alta precisione geometrica,
- non occorrono rosette, controghiere o cave lavorate sugli alberi, che ne riducono a sezione,
- nessun danno agli alberi, montabili e smontabili più volte,
- montaggio e smontaggio semplici e rapidi
- bloccaggio preciso ed immediato
- massimo bloccaggio con minima forza necessaria per il serraggio,
- registrazione gioco del cuscinetto rapida e precisa, senza approssimazioni

APPLICATION:

RODOGRIP locking nuts used to keep radial and axial bearings firmly placed on threaded shafts, with accurate clearance registration. Outstanding gripping power and space saving construction.

PRECISION:

thread, tip faces and contact surface machined and finished in one chuck setting. Maximum run out error of bore axis and perpendicular contact face 0,002 mm (0,005 mm up from M85). Nut's surface blued and oiled, thread and contact face bright polished.

RANGE OF SIZES:

standard manufacturing range threads M10x0,75 up to M200x3. Special manufacturing up to thread M215x4.

BENEFITS:

- space saving construction, accurate geometry
- no need of additional locking devices or section lessening keyways machined on the shafts
- no damage to shafts, reusable, tolerant to temperature variations
- easy and quick mounting and de-mounting
- accurate and quick tightening
- low tightening force needed for high gripping power
- easy and quick bearing clearance registration, without approximation

EMPLOI:

les écrous filetés **RODOGRIP** permettent blocage et réglage du jeu des roulements radiaux et axiaux sur arbres filetés avec précision et fiabilité. Haute capacité de blocage et encombrement réduit.

PRÉCISION:

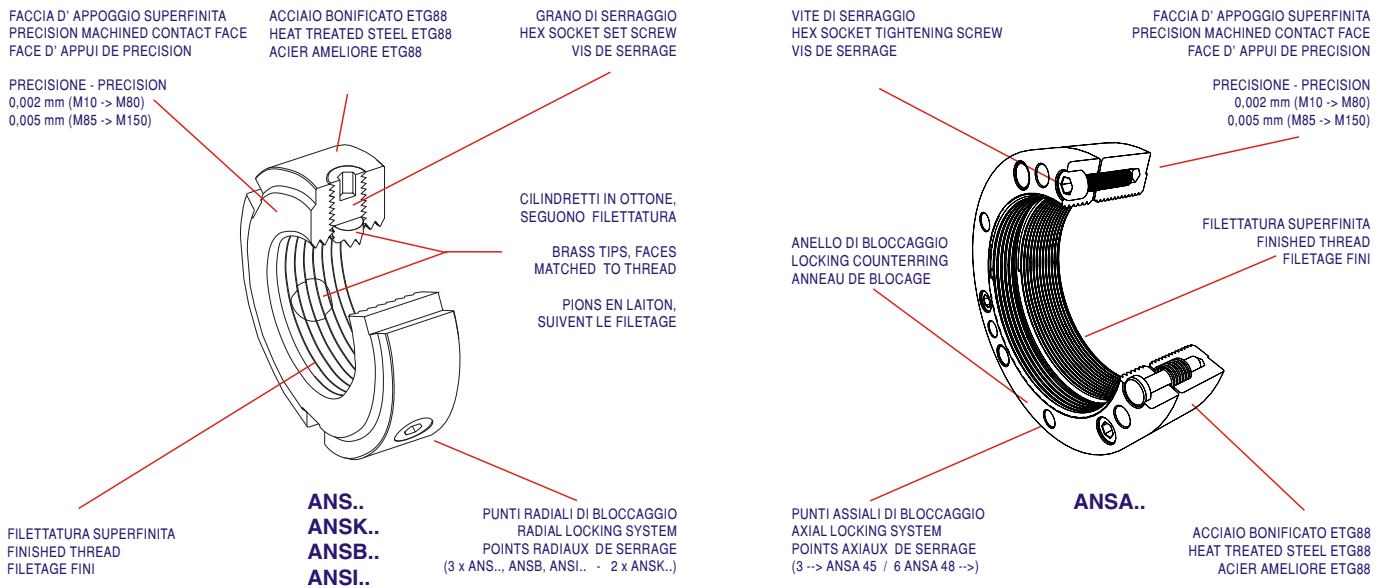
le filetage et la face d'appui sont usinés et rectifiés sans reprise. Planéité et perpendicolarité de la face d'appui garantie à 0,002 mm (0,005 mm de M85). Filetage et face d'appui polies brillantes, surface brunie et huilée.

GAMME DE TAILLES:

production standard avec filetages de M10x0,75 à M200x3. Capacité de production spéciale jusqu'à la taille de filétages M215x4.

AVANTAGES:

- trois points de blocage (deux dans les types ANSK..)
- construction compacte, encombrement réduit
- pas de rondelles, contre-écrous ou d'usinage pour rainures
- montage simple, blocage précis et immédiat
- force réduite pour le blocage - pas de déformations, plusieurs montages et démontages possibles, insensibles aux variations thermiques
- réglage du jeu du roulement immédiat et précis, sans approximation.



GHIERE A SERRAGGIO RADIALE:

i grani filettati radiali premono su cilindretti in ottone, la cui faccia a contatto con l'albero filettato è raccordata con l'andamento dei filetti di ghiera e albero.

Il serraggio dei grani e la pressione dei cilindretti causano il bloccaggio della ghiera sull'albero, senza deformazioni, senza danno alla filettatura e senza possibilità di slittamento.

Serraggio RADIALE - SERIE STRETTA:

- tipi **ANS..** - 3 punti di bloccaggio
- tipi **ANSL..** - 3 punti di bloccaggio, filettatura sinistra
- tipi **ANSK..** - 2 punti di bloccaggio
- tipi **ANSI..** - 3 punti di bloccaggio, in acciaio inossidabile Aisi 303

Serraggio RADIALE - SERIE LARGA:

- tipi **ANSB..** - 3 punti di bloccaggio

GHIERE A SERRAGGIO ASSIALE:

Avvitare la ghiera sull'albero sino alla posizione desiderata, serrare le viti in acciaio con testa cava sull'anello filettato, si ottiene così un bloccaggio efficace e definitivo, senza possibilità di slittamento accidentale, senza deformazioni della ghiera o dell'albero. Massima azione di bloccaggio anche con limitato serraggio delle viti.

Serraggio ASSIALE - SERIE LARGA:

- tipi **ANSA..** - 3/6 punti di serraggio

RADIAL TIGHTENING LOCKNUTS:

the radial set screws push on brass pressure tips, those contact faces match the thread pitch of locknut and threaded shaft.

Tightening the set screws originates the ultimate gripping effect of the lock-nut on the shaft, without deformation or damage to threads.

RADIAL TIGHTENING - NARROW SERIES

- **ANS..** units - 3 locking points
- **ANSL..** units - 3 locking points, left-hand thread
- **ANSK..** units - 2 locking points
- **ANSI..** units - 3 locking points, stainless steel Aisi 303

RADIAL TIGHTENING - WIDE SERIES

- **ANSB..** units - 3 locking points

AXIAL TIGHTENING LOCKNUTS:

Locknut main ring and tightening counter-ring are rotation linked by steel pins. After setting to right position, tightening the axial hex socket screws originates the ultimate gripping effect of the locknut on the shaft, without deformation or damage to threads. High gripping effect with low torque on tightening screws.

AXIAL TIGHTENING - WIDE SERIES

- **ANSA..** units - 3/6 tightening points

CONSTRUCTION:

trois vis sans tête placées radialement sur la périphérie de l'écrou agissent sur trois pions en laiton; la face des pions vers le filetage de l'écrou suit sa forme.

Le serrage des vis et la pression sur les pions provoquent le blocage définitif de l'écrou sans endommager le filetage de l'arbre.

SERRAGE RADIAL - SERIES ETROITE

- types **ANS..** - 3 trois points de blocage
- types **ANSL..** - 3 trois points de blocage, filetage gauche
- types **ANSK..** - 2 trois points de blocage
- types **ANSI..** - 3 trois points de blocage, acier inoxydable Aisi 303.

SERRAGE RADIAL - SERIES EPAISSE

- types **ANSB..** - 3 trois points de blocage

ECROUS A SERRAGE AXIAL:

La rotation de l'anneau principal de blocage est commandée par des pointes en acier.

Une fois fixée dans la position correcte on agit sur le vis exagonales pour obtenir le blocage complet, sans déformations du filetages.

Haute valeur de blocage avec torsion minimale sur les vis de serrage.

SERRAGE AXIAL - SERIES EPAISSE

- **ANSA..** units - 3/6 points de serrage

**GHIERE DI PRECISIONE
SERRAGGIO RADIALE**

**PRECISION LOCKNUTS
RADIAL TIGHTENING**

**ECROUS DE PRECISION
SERRAGE RADIALE**

**SERIE STRETTA
3 PUNTI DI SERRAGGIO**

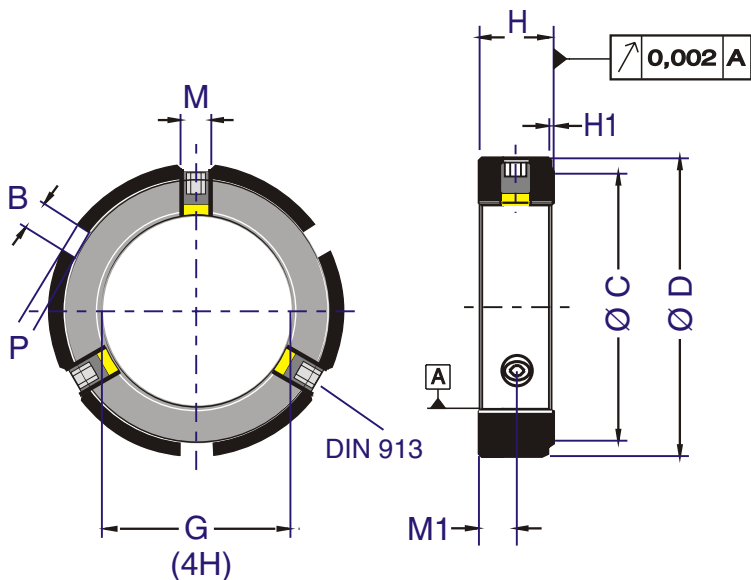
**NARROW SERIES
3 TIGHTENING POINTS**

**SERIE ETROITE
3 POINTS DE SERRAGE**

ANS..

GHIERA LOCKING NUT ECROUS	ACCIAIO STEEL ACIER
GRANO SET SCREW VIS SERRAGE	ACCIAIO STEEL ACIER
PASTIGLIA PRESSION TIP PION DE PRESSION	OTTONE BRASS LAITON

SUPERFICE SURFACE SURFACE	BRUNITA BLUED BRUNIE
FACCIA CONTATTO CONTACT FACE FACE D'APPUI	SUPERFINITA E LUCIDATA PRECISION MACHINED, BLANK POLIE
FILETTATURA THREAD FILETAGE	SUPERFINITA E LUCIDATA PRECISION MACHINED, BLANK POLIE



tipo - type	G	Ø D	H	H1	Ø C	B	M	M1	P	FA	SM
ANS 10x0,75	M10x0,75	Ø 22	8	0,5	Ø 15	4	M4	3,7	2	20,0 kN	14 Nm
ANS 10x1	M10x1	Ø 22	8	0,5	Ø 15	4	M4	3,7	2	20,0 kN	14 Nm
ANS 12x1	M12x1	Ø 24	8	0,5	Ø 17	4	M4	3,7	2	23,0 kN	16 Nm
ANS 15x1	M15x1	Ø 30	9,5	0,5	Ø 25	4	M4	4,5	2	35,0 kN	20 Nm
ANS 16x1,5	M16x1,5	Ø 30	9,5	0,5	Ø 25	4	M5	4,5	2	37,0 kN	21 Nm
ANS 17x1	M17x1	Ø 33	9,5	0,5	Ø 27	4	M5	4,5	2	42,0 kN	22 Nm
ANS 18x1,5	M18x1,5	Ø 34	9,5	0,5	Ø 27	4	M5	4,5	2	43,5 kN	25 Nm
ANS 20x1	M20x1	Ø 36	9,5	0,5	Ø 27	5	M5	4,5	2,5	47,5 kN	32 Nm
ANS 20x1,5	M20x1,5	Ø 36	9,5	0,5	Ø 27	5	M5	4,5	2,5	47,5 kN	37 Nm
ANS 24x1,5	M24x1,5	Ø 43	12	0,5	Ø 38	5	M6	5,7	2,5	69,0 kN	48 Nm
ANS 25x1,5	M25x1,5	Ø 43	12	0,5	Ø 38	5	M6	5,7	2,5	78,0 kN	50 Nm
ANS 30x1,5	M30x1,5	Ø 48	12	0,5	Ø 42	5	M6	5,7	2,5	96,0 kN	60 Nm
ANS 35x1,5	M35x1,5	Ø 53	12	0,5	Ø 47	5	M6	5,7	2,5	103,5 kN	69 Nm
ANS 40x1,5	M40x1,5	Ø 59	14	0,5	Ø 52	6	M6	6,7	3	133,6 kN	80 Nm
ANS 45x1,5	M45x1,5	Ø 64	14	0,5	Ø 57	6	M6	6,7	3	152,5 kN	90 Nm
ANS 48x1,5	M48x1,5	Ø 67	14	1	Ø 60	6	M6	6,5	3	160,0 kN	97 Nm
ANS 50x1,5	M50x1,5	Ø 69	14	1	Ø 62	6	M6	6,5	3	168,0 kN	110 Nm
ANS 50x2	M50x2	Ø 69	14	1	Ø 62	6	M6	6,5	3	168,0 kN	110 Nm
ANS 55x1,5	M55x1,5	Ø 79	18	1	Ø 71	7	M8	8,5	3,5	244,8 kN	209 Nm
ANS 55x2	M55x2	Ø 79	18	1	Ø 71	7	M8	8,5	3,5	244,8 kN	209 Nm
ANS 60x1,5	M60x1,5	Ø 84	18	1	Ø 76	7	M8	8,5	3,5	263,0 kN	234 Nm
ANS 60x2	M60x2	Ø 84	18	1	Ø 76	7	M8	8,5	3,5	263,0 kN	234 Nm

max carico assiale
FA = max axial load
 portée axiale max.

momento di slittamento
SM = max. torque
 couple max.

**GHIERE DI PRECISIONE
SERRAGGIO RADIALE**

**PRECISION LOCKNUTS
RADIAL TIGHTENING**

**ECROUS DE PRECISION
SERRAGE RADIALE**

**SERIE STRETTA
3 PUNTI DI SERRAGGIO**

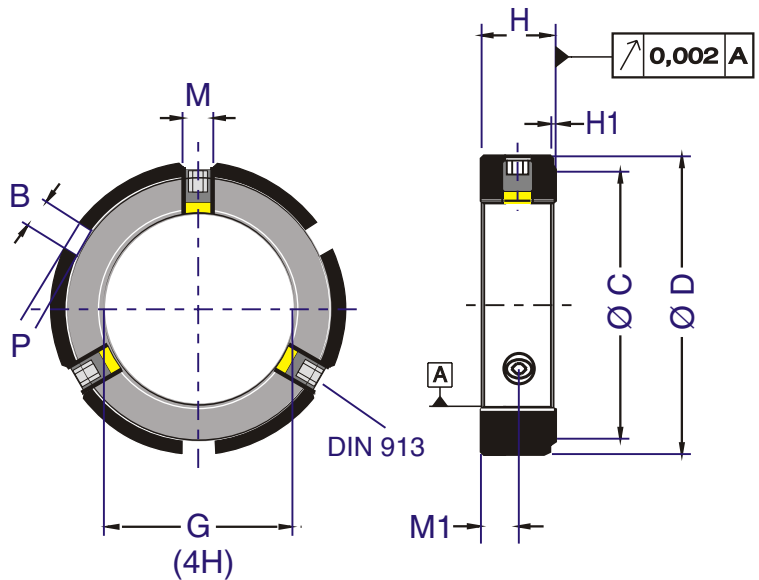
**NARROW SERIES
3 TIGHTENING POINTS**

**SERIE ETROITE
3 POINTS DE SERRAGE**

ANS..

GHIERA LOCKING NUT ECROUS	ACCIAIO STEEL ACIER
GRANO SET SCREW VIS SERRAGE	ACCIAIO STEEL ACIER
PASTIGLIA PRESSION TIP PION DE PRESSION	OTTONE BRASS LAITON

SUPERFICE SURFACE SURFACE	BRUNITA BLUED BRUNIE
FACCIA CONTATTO CONTACT FACE FACE D'APPUI	SUPERFINITA E LUCIDATA PRECISION MACHINED, BLANK POLIE
FILETTATURA THREAD FILETAGE	SUPERFINITA E LUCIDATA PRECISION MACHINED, BLANK POLIE



tipo - type	G	Ø D	H	H1	Ø C	B	M	M1	P	FA	SM
ANS 65x1,5	M65x1,5	Ø 89	18	1	Ø 80	8	M8	8,5	4	290,0 kN	258 Nm
ANS 65x2	M65x2	Ø 89	18	1	Ø 80	8	M8	8,5	4	290,0 kN	258 Nm
ANS 70x2	M70x2	Ø 94	18	1	Ø 85	8	M8	8,5	4	315,0 kN	279 Nm
ANS 72x2	M72x2	Ø 96	18	1	Ø 87	8	M8	8,5	4	320,5 kN	286 Nm
ANS 75x2	M75x2	Ø 99	18	1	Ø 90	8	M8	8,5	4	335,0 kN	310 Nm
ANS 80x2	M80x2	Ø 104	18	1	Ø 95	8	M8	8,5	4	348,0 kN	330 Nm
ANS 85x2	M85x2	Ø 122	24	1	Ø 109	10	M10	11,5	5	487,0 kN	695 Nm
ANS 90x2	M90x2	Ø 127	24	1	Ø 114	10	M10	11,5	5	510,0 kN	738 Nm
ANS 95x2	M95x2	Ø 132	24	1	Ø 119	10	M10	11,5	5	532,0 kN	805 Nm
ANS 100x2	M100x2	Ø 137	24	1	Ø 124	12	M10	11,5	6	555,0 kN	842 Nm
ANS 105x2	M105x2	Ø 142	24	1	Ø 129	12	M10	11,5	6	574,0 kN	895 Nm
ANS 110x2	M110x2	Ø 147	24	1	Ø 134	12	M10	11,5	6	600,0 kN	940 Nm
ANS 115x2	M115x2	Ø 152	24	1	Ø 139	12	M10	11,5	6	620,0 kN	975 Nm
ANS 120x2	M120x2	Ø 157	24	1	Ø 144	12	M10	11,5	6	645,0 kN	1000 Nm
ANS 130x2	M130x2	Ø 167	24	1	Ø 154	12	M10	11,5	6	690,0 kN	1190 Nm
ANS 140x2	M140x2	Ø 177	24	1	Ø 162	14	M10	11,5	7	735,0 kN	1330 Nm
ANS 150x2	M150x2	Ø 187	24	1	Ø 172	14	M10	11,5	7	780,0 kN	1480 Nm
ANS 155x3	M155x2	Ø 192	28	1	Ø 174	18	M10	13,5	8	802,5 kN	1520 Nm
ANS 160x3	M160x3	Ø 202	28	1	Ø 184	18	M10	13,5	8	825,0 kN	1565 Nm
ANS 170x3	M170x3	Ø 212	28	1	Ø 194	18	M10	13,5	8	880,0 kN	1640 Nm
ANS 180x3	M180x3	Ø 222	28	1	Ø 204	18	M10	13,5	8	925,0 kN	1740 Nm
ANS 200x3	M200x3	Ø 246	28	1	Ø 228	18	M10	13,5	8	1037,0 kN	2150 Nm

max carico assiale
FA = max axial load
portée axiale max.

momento di slittamento
SM = max. torque
couple max.

**GHIERE DI PRECISIONE
SERRAGGIO RADIALE**

**PRECISION LOCKNUTS
RADIAL TIGHTENING**

**ECROUS DE PRECISION
SERRAGE RADIALE**

**SERIE STRETTA
2 PUNTI DI SERRAGGIO**

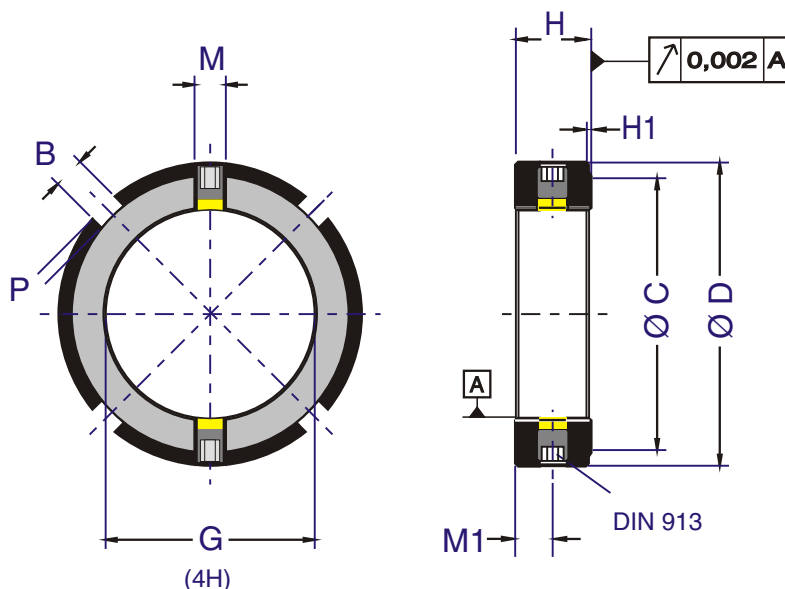
**NARROW SERIES
2 TIGHTENING POINTS**

**SERIE ETROITE
2 POINTS DE SERRAGE**

ANSK..

GHIERA LOCKING NUT ECROUS	ACCIAIO STEEL ACIER
GRANO SET SCREW VIS SERRAGE	ACCIAIO STEEL ACIER
PASTIGLIA PRESSION TIP PION DE PRESSION	OTTONE BRASS LAITON

SUPERFICE SURFACE SURFACE	BRUNITA BLUED BRUNIE
FACCIA CONTATTO CONTACT FACE FACE D'APPUI	SUPERFINITA E LUCIDATA PRECISION MACHINED, BLANK POLIE
FILETTATURA THREAD FILETAGE	SUPERFINITA E LUCIDATA PRECISION MACHINED, BLANK POLIE



tipo - type	filett. G	Ø D	H	H1	Ø C	B	M	M1	P	FA	SM
ANSK 10x0,75	M10x0,75	Ø 18	8	0,5	Ø 13	3	M4	4	2	20,0 kN	9,3 Nm
ANSK 12x1	M12x1	Ø 22	8	0,5	Ø 18	3	M4	4	2	23,0 kN	10,7 Nm
ANSK 15x1	M15x1	Ø 25	8	0,5	Ø 21	3	M4	4	2	23,0 kN	13,3 Nm
ANSK 17x1	M17x1	Ø 28	10	0,5	Ø 23	4	M5	5	2	44,2 kN	14,7 Nm
ANSK 20x1	M20x1	Ø 32	10	0,5	Ø 27	4	M5	5	2	47,5 kN	21,3 Nm
ANSK 20x1,5	M20x1,5	Ø 32	10	0,5	Ø 27	4	M5	5	2	47,5 kN	24,7 Nm
ANSK 25x1,5	M25x1,5	Ø 38	12	0,5	Ø 33	5	M6	6	2	78,0 kN	33,3 Nm
ANSK 30x1,5	M30x1,5	Ø 45	12	0,5	Ø 40	5	M6	6	2	96,0 kN	40,0 Nm
ANSK 35x1,5	M35x1,5	Ø 52	12	0,5	Ø 47	5	M6	6	2	103,5 kN	46,0 Nm
ANSK 40x1,5	M40x1,5	Ø 58	14	0,5	Ø 52	6	M6	7	2,5	133,6 kN	53,3 Nm
ANSK 45x1,5	M45x1,5	Ø 65	14	0,5	Ø 59	6	M6	7	2,5	152,5 kN	60,0 Nm
ANSK 50x1,5	M50x1,5	Ø 70	14	0,5	Ø 64	6	M6	7	2,5	168,0 kN	73,3 Nm
ANSK 55x2	M55x2	Ø 75	16	0,5	Ø 68	7	M6	8	3	217,6 kN	139,3 Nm
ANSK 60x2	M60x2	Ø 80	16	0,5	Ø 73	7	M6	8	3	233,7 kN	156,0 Nm
ANSK 65x2	M65x2	Ø 85	16	0,5	Ø 78	7	M6	8	3	257,7 kN	172,0 Nm
ANSK 70x2	M70x2	Ø 92	18	0,5	Ø 85	8	M8	9	3,5	315,0 kN	186,6 Nm
ANSK 75x2	M75x2	Ø 98	18	0,5	Ø 90	8	M8	9	3,5	335,0 kN	206,7 Nm
ANSK 80x2	M80x2	Ø 105	18	0,5	Ø 95	8	M8	9	3,5	348,0 kN	220,0 Nm

FA = max carico assiale
max axial load
portée axiale max.

SM = momento di slittamento
max. torque
couple max.

**GHIERE DI PRECISIONE
SERRAGGIO RADIALE**

**PRECISION LOCKNUTS
RADIAL TIGHTENING**

**ECROUS DE PRECISION
SERRAGE RADIALE**

**SERIE LARGA
3 PUNTI DI SERRAGGIO**

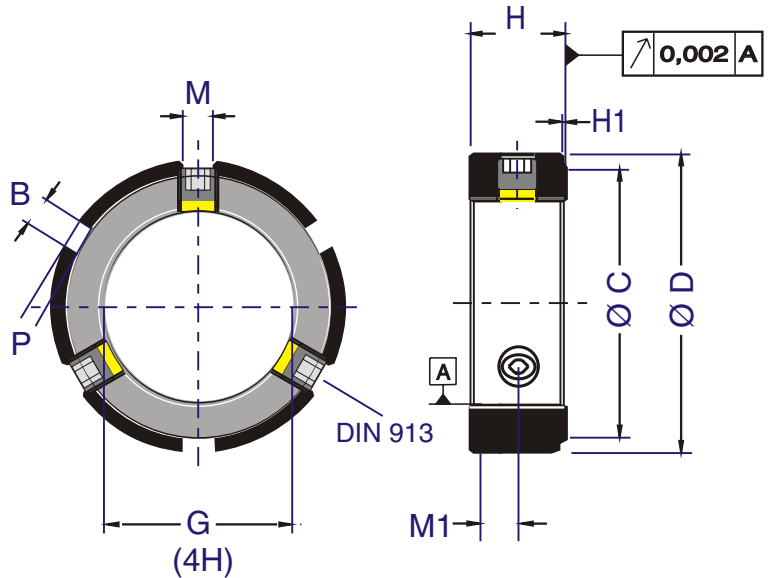
**WIDE SERIES
3 TIGHTENING POINTS**

**SERIE EPAISSE
3 POINTS DE SERRAGE**

ANSB..

GHIERA LOCKING NUT ECROUS	ACCIAIO STEEL ACIER
GRANO SET SCREW VIS SERRAGE	ACCIAIO STEEL ACIER
PASTIGLIA PRESSION TIP PION DE PRESSION	OTTONE BRASS LAITON

SUPERFICE SURFACE SURFACE	BRUNITA BLUED BRUNIE
FACCIA CONTATTO CONTACT FACE FACE D'APPUI	SUPERFINITA E LUCIDATA PRECISION MACHINED, BLANK POLIE
FILETTATURA THREAD FILETAGE	SUPERFINITA E LUCIDATA PRECISION MACHINED, BLANK POLIE



tipo - type	filett. G	Ø D	H	H1	Ø C	B	M	M1	P	FA	SM
ANSB 15x1	M15x1	Ø 30	18	0,5	Ø 25	4	M8	8,5	2	70,0 kN	45 Nm
ANSB 16x1,5	M16x1,5	Ø 30	18	0,5	Ø 25	4	M8	8,5	2	75,0 kN	47 Nm
ANSB 17x1	M17x1	Ø 33	18	0,5	Ø 27	4	M8	8,5	2	84,0 kN	52 Nm
ANSB 20x1	M20x1	Ø 36	18	0,5	Ø 27	5	M8	8,5	2,5	95,0 kN	77 Nm
ANSB 20x1,5	M20x1,5	Ø 36	18	0,5	Ø 27	5	M8	8,5	2,5	95,0 kN	89 Nm
ANSB 24x1,5	M24x1,5	Ø 43	24	0,5	Ø 38	5	M10	11,5	2,5	149,0 kN	110 Nm
ANSB 25x1,5	M25x1,5	Ø 43	24	0,5	Ø 38	5	M10	11,5	2,5	156,0 kN	120 Nm
ANSB 30x1,5	M30x1,5	Ø 48	24	0,5	Ø 42	5	M10	11,5	2,5	192,0 kN	157 Nm
ANSB 35x1,5	M35x1,5	Ø 53	24	0,5	Ø 47	5	M10	11,5	2,5	207,0 kN	215 Nm
ANSB 40x1,5	M40x1,5	Ø 59	24	0,5	Ø 52	6	M10	11,5	3	229,0 kN	253 Nm
ANSB 45x1,5	M45x1,5	Ø 64	24	0,5	Ø 57	6	M10	11,5	3	261,6 kN	280 Nm
ANSB 50x1,5	M50x1,5	Ø 69	24	1	Ø 62	6	M10	11,5	3	288,0 kN	305 Nm
ANSB 50x2	M50x2	Ø 69	24	1	Ø 62	6	M10	11,5	3	288,0 kN	320 Nm
ANSB 55x1,5	M55x1,5	Ø 79	24	1	Ø 71	7	M10	11,5	3,5	326,4 kN	340 Nm
ANSB 55x2	M55x2	Ø 79	24	1	Ø 71	7	M10	11,5	3,5	326,4 kN	385 Nm
ANSB 60x1,5	M60x1,5	Ø 84	24	1	Ø 76	7	M10	11,5	3,5	351,0 kN	590 Nm
ANSB 60x2	M60x2	Ø 84	24	1	Ø 76	7	M10	11,5	3,5	351,0 kN	645 Nm
ANSB 65x2	M65x2	Ø 89	24	1	Ø 80	8	M10	11,5	4	394,0 kN	715 Nm
ANSB 70x2	M70x2	Ø 94	24	1	Ø 85	8	M10	11,5	4	420,0 kN	780 Nm
ANSB 75x2	M75x2	Ø 99	24	1	Ø 90	8	M10	11,5	4	445,7 kN	835 Nm
ANSB 80x2	M80x2	Ø 104	24	1	Ø 95	8	M10	11,5	4	465,0 kN	965 Nm

FA = max carico assiale
max axial load
portée axiale max.

SM = momento di slittamento
max. torque
couple max.

**GHIERE DI PRECISIONE
SERRAGGIO RADIALE**

**SERIE STRETTA
3 PUNTI DI SERRAGGIO
INOSSIDABILE**

**PRECISION LOCKNUTS
RADIAL TIGHTENING**

**NARROW SERIES
3 TIGHTENING POINTS
STAINLESS**

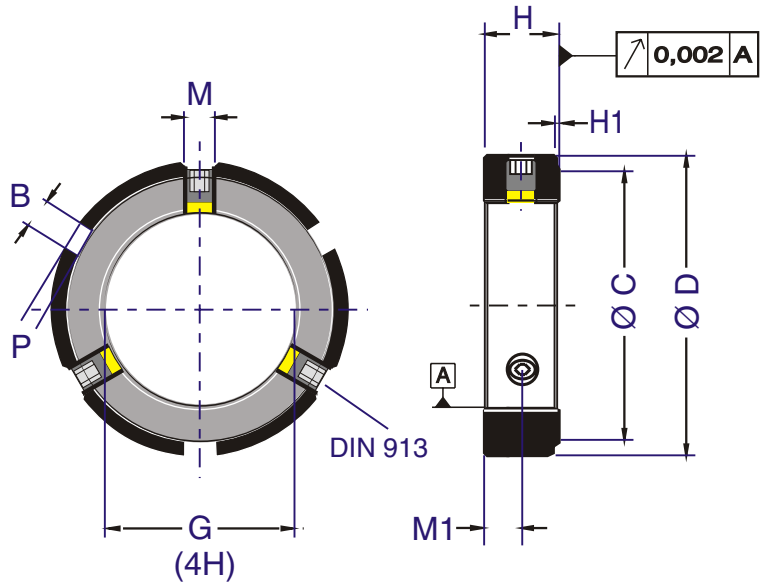
ANSI..

**ECROUS DE PRECISION
SERRAGE RADIALE**

**SERIE ETROITE
3 POINTS DE SERRAGE
INOXYDABLE**

GHIERA LOCKING NUT ECROUS	ACCIAIO STEEL ACIER
GRANO SET SCREW VIS SERRAGE	ACCIAIO STEEL ACIER
PASTIGLIA PRESSION TIP PION DE PRESSION	OTTONE BRASS LAITON

SUPERFICE SURFACE SURFACE	BRUNITA BLUED BRUNIE
FACCIA CONTATTO CONTACT FACE FACE D'APPUI	SUPERFINITA E LUCIDATA PRECISION MACHINED, BLANK POLIE
FILETTATURA THREAD FILETAGE	SUPERFINITA E LUCIDATA PRECISION MACHINED, BLANK POLIE



tipo - type	G	Ø D	H	H1	Ø C	B	M	M1	P	FA	SM
ANSI 10x0,75	M10x0,75	Ø 22	8	0,5	Ø 15	4	M4	3,7	2	20,0 kN	14 Nm
ANSI 12x1	M12x1	Ø 24	8	0,5	Ø 17	4	M4	3,7	2	23,0 kN	16 Nm
ANSI 15x1	M15x1	Ø 30	9,5	0,5	Ø 25	4	M4	4,5	2	35,0 kN	20 Nm
ANSI 17x1	M17x1	Ø 33	9,5	0,5	Ø 27	4	M5	4,5	2	42,0 kN	22 Nm
ANSI 20x1	M20x1	Ø 36	9,5	0,5	Ø 27	5	M5	4,5	2,5	47,5 kN	32 Nm
ANSI 20x1,5	M20x1,5	Ø 36	9,5	0,5	Ø 27	5	M5	4,5	2,5	47,5 kN	37 Nm
ANSI 25x1,5	M25x1,5	Ø 43	12	0,5	Ø 38	5	M6	5,7	2,5	78,0 kN	50 Nm
ANSI 30x1,5	M30x1,5	Ø 48	12	0,5	Ø 42	5	M6	5,7	2,5	96,0 kN	60 Nm
ANSI 35x1,5	M35x1,5	Ø 53	12	0,5	Ø 47	5	M6	5,7	2,5	103,5 kN	69 Nm
ANSI 40x1,5	M40x1,5	Ø 59	14	0,5	Ø 52	6	M6	6,7	3	133,6 kN	80 Nm
ANSI 45x1,5	M45x1,5	Ø 64	14	0,5	Ø 57	6	M6	6,7	3	152,5 kN	90 Nm
ANSI 50x1,5	M50x1,5	Ø 69	14	1	Ø 62	6	M6	6,5	3	168,0 kN	110 Nm
ANSI 55x2	M55x2	Ø 79	18	1	Ø 71	7	M8	8,5	3,5	244,8 kN	209 Nm
ANSI 60x2	M60x2	Ø 84	18	1	Ø 76	7	M8	8,5	3,5	263,0 kN	234 Nm

FA = max carico assiale
max axial load
portée axiale max.

SM = momento di slittamento
max. torque
couple max.

GHIERE DI PRECISIONE
SERRAGGIO ASSIALE

PRECISION LOCKNUTS
AXIAL TIGHTENING

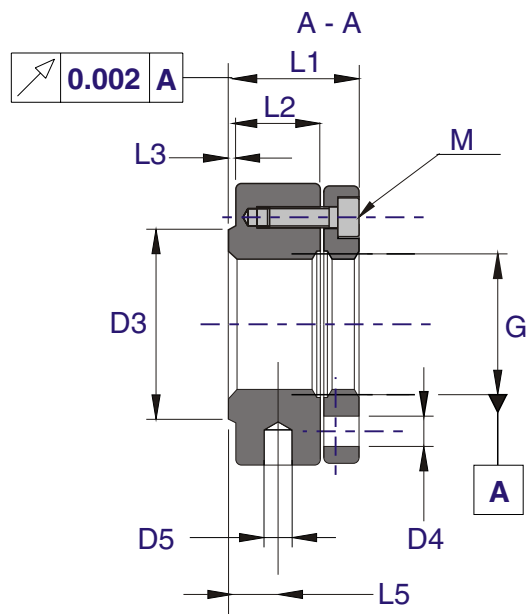
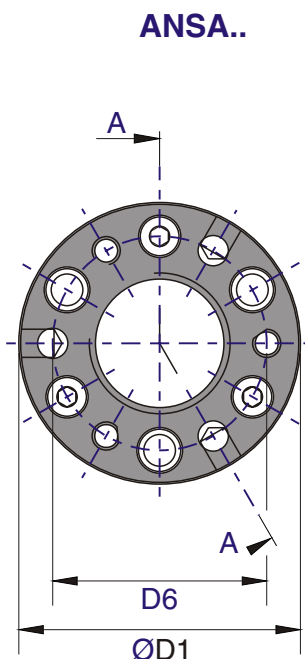
ECROUS DE PRECISION
SERRAGE AXIAL

SERIE LARGA
3 - 6 PUNTI DI SERRAGGIO

WIDE SERIES
3 - 6 TIGHTENING POINTS

SERIE EPAISSE
3 - 6 POINTS DE SERRAGE

ANSA..



mac carico assiale
max. axial load
max charge axiale

GHIERA LOCKING NUT ECROUS	ACCIAIO STEEL ACIER
GHIERA DI PRESSIONE PRESSION LOCKNUT ECROUS DE PRESSION	ACCIAIO STEEL ACIER
VITI DI SERRAGGIO TIGHTENING SCREWS VIS SERRAGE	OTTONE BRASS LAITON

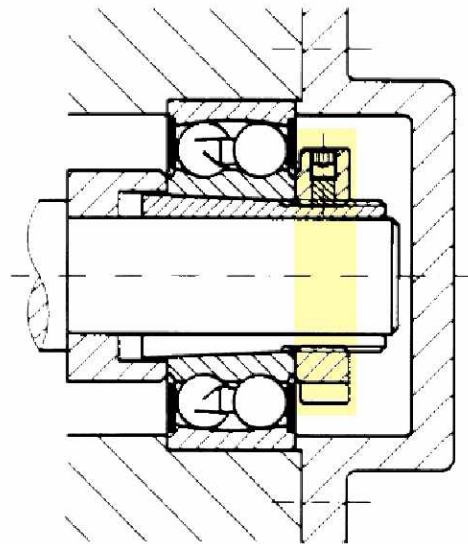
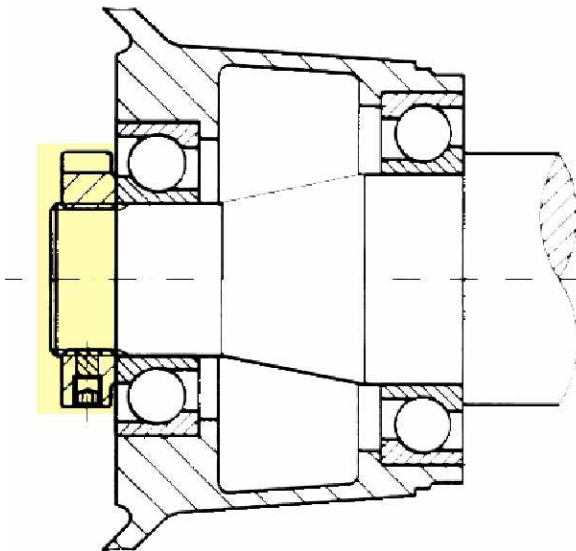
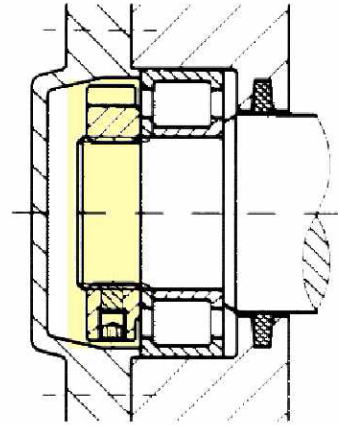
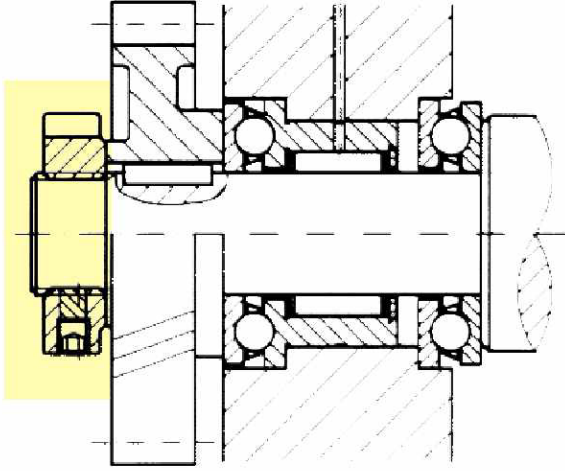
SUPERFICE SURFACE SURFACE	BRUNITA BLUED BRUNIE
FACCIA CONTATTO CONTACT FACE FACE D'APPUI	SUPERFINITA E LUCIDATA PRECISION MACHINED, BLANK POLIE
FILETTATURA THREAD FILETAGE	SUPERFINITA E LUCIDATA PRECISION MACHINED, BLANK POLIE

tipo - type	filett. G	Ø D1	L1	L3	L5	Ø D3	D5	M	n x M	din. kN	stat kN
ANSA 10x0,75	M10x0,75	Ø 24	14	0,5	5,0	15	Ø 2,5	M2,5x8	3	18	24
ANSA 10x1	M10x1	Ø 24	14	0,5	5,0	15	Ø 2,5	M2,5x8	3	18	24
ANSA 12x1	M12x1	Ø 26	14	0,5	5,0	17	Ø 3	M3x6	3	22	29
ANSA 15x1	M15x1	Ø 33	16	0,5	5,0	25	Ø 4	M3x8	3	31,5	42
ANSA 16x1,5	M16x1,5	Ø 34	18	0,5	6,5	25	Ø 4	M3x10	3	38	50
ANSA 17x1	M17x1	Ø 35	18	0,5	6,5	27	Ø 4	M3x10	3	41,5	55
ANSA 18x1,5	M18x1,5	Ø 36	18	0,5	6,5	27	Ø 4	M3x10	3	43	57
ANSA 20x1	M20x1	Ø 40	18	0,5	6,5	27	Ø 4	M3x10	3	49	65
ANSA 20x1,5	M20x1,5	Ø 40	18	0,5	6,5	27	Ø 4	M3x10	3	48	64
ANSA 24x1,5	M24x1,5	Ø 42	18	0,5	6,5	38	Ø 4	M3x10	3	58	77
ANSA 25x1,5	M25x1,5	Ø 45	20	0,5	7,25	38	Ø 5	M4x10	3	68	90
ANSA 30x1,5	M30x1,5	Ø 48	20	0,5	7,25	42	Ø 5	M4x10	3	82	109
ANSA 35x1,5	M35x1,5	Ø 53	22	0,5	8,0	47	Ø 5	M4x12	3	102,5	136
ANSA 40x1,5	M40x1,5	Ø 58	22	0,5	8,0	52	Ø 5	M4x12	3	118	156
ANSA 45x1,5	M45x1,5	Ø 68	22	0,5	8,0	57	Ø 6	M4x12	3	133	176
ANSA 48x1,5	M48x1,5	Ø 68	25	0,5	10,5	60	Ø 6	M4x12	6	166	220
ANSA 50x1,5	M50x1,5	Ø 70	25	0,5	10,5	62	Ø 6	M4x12	6	173	229
ANSA 50x2	M50x2	Ø 70	25	0,5	10,5	62	Ø 6	M4x12	6	172	228
ANSA 55x1,5	M55x1,5	Ø 75	25	0,5	9,5	71	Ø 6	M4x12	6	191	253
ANSA 55x2	M55x2	Ø 75	25	0,5	9,5	71	Ø 6	M4x12	6	189	251
ANSA 60x1,5	M60x1,5	Ø 84	26	1	9,5	76	Ø 6	M5x16	6	214	284
ANSA 60x2	M60x2	Ø 84	26	1	9,5	76	Ø 6	M5x16	6	213	282
ANSA 65x1,5	M65x1,5	Ø 88	28	1	10,5	80	Ø 6	M5x16	6	252	334
ANSA 65x2	M65x2	Ø 88	28	1	10,5	80	Ø 6	M5x16	6	250,5	332
ANSA 70x2	M70x2	Ø 95	28	1	10,0	85	Ø 8	M6x16	6	267	354
ANSA 72x2	M72x2	Ø 98	28	1	10,0	87	Ø 8	M6x16	6	275	364
ANSA 75x2	M75x2	Ø 100	28	1	10,0	90	Ø 8	M6x16	6	286	379
ANSA 80x2	M80x2	Ø 110	32	1	10,0	95	Ø 8	M6x16	6	365	484

ESEMPI DI APPLICAZIONE

USE EXAMPLES

EXEMPLES D'USAGE



CATALOGO #1701 - ANNULLA I PRECEDENTI

PROGRAMMA **RODOGRIP** IN COSTANTE SVILUPPO, DATI INDICATI, CON RISERVA DI MODIFICA SENZA PREAVVISO. RIPRODUZIONE VIETATA SENZA IL CONSENSO DI GETECNO SRL.

RODOGRIP® MARCHIO REGISTRATO

CATALOGUE #1701 - VOIDS ANY FORMER ISSUE

RODOGRIP MANUFACTURING PROGRAMME SUBJECTED TO IMPROVEMENT AND EVOLUTION. DATA SUBJECTED TO CHANGE.

NO REPRODUCTION WITHOUT APPROVAL BY GETECNO SRL

RODOGRIP® TRADE MARK

CATALOGUE #1701 - ANNULLE LES PRECEDENTS.

PRODUCTION **RODOGRIP** SUJETTE A AMELIORATION CONSTATE. SOUS RESERVE DE MODIFICATION. REPRODUCTION, MEME PARTIELLE, INTERDITE SANS AUTORISATION PAR GETECNO SARL.

RODOGRIP® MARQUE ENREGISTREE

il nostro programma comprende:

our product range:

notre gamme de produits:



il vostro fornitore:

your supplier:

votre fournisseur:

www.rodogrip.com

International master distributor:

Getecno srl

Lungobisagno Istria, 29L-R
I - 16141 GENOVA - Italy

internet: www.getecno.com
e-mail: info@getecno.com

phone +39 010 835.60.16
fax +39 010 835.66.55