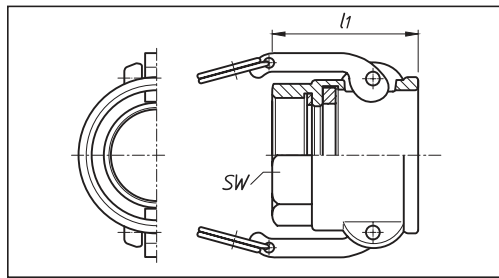
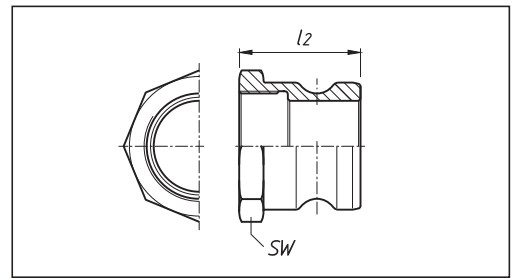


Typ 0.0-871

Typ 0.0-872

Hebelarmkupplungen
nach DIN 2828Quick Couplings
according to DIN 2828

Mutterteil – Typ D / coupler – type D



Vaterteil Typ A / adaptor – type A

Anschlußart
Connection typeMutterteil- und Vaterteilkupplung mit
Innengewinde nach **ISO 228 Teil 1**Coupler and adaptor with female thread
according to **ISO 228 Part 1**

flachdichtend mit Dichtring

flat seat with seal

Werkstoff
MaterialMessing
• auch in Edelstahl lieferbarBrass
• also available in stainless steelHandhebel mit Bolzen und Ring
aus Edelstahl

lever with bolts and ring in stainless steel

DN	Gewinde thread	SW	l ₁ mm	l ₂ mm	Gewicht / weight kg		Ident-Nummer Ident. number	
					Typ D	Typ A	Typ D	Typ A
12	G ½	26	43,0	36,0	0,15	0,07	0.0-871 DN 12	0.0-872 DN 12
20	G ¾	32	45,0	35,5	0,23	0,13	0.0-871 DN 20	0.0-872 DN 20
25	G 1	41	53,0	49,5	0,35	0,19	0.0-871 DN 25	0.0-872 DN 25
32	G 1¼	50	59,0	57,5	0,54	0,26	0.0-871 DN 32	0.0-872 DN 32
40	G 1½	60	65,0	63,0	0,68	0,42	0.0-871 DN 40	0.0-872 DN 40
50	G 2	70	73,0	71,0	0,91	0,46	0.0-871 DN 50	0.0-872 DN 50
65	G 2½	85	77,5	75,5	1,15	0,98	0.0-871 DN 65	0.0-872 DN 65
80	G 3	100	81,0	79,0	1,60	1,30	0.0-871 DN 80	0.0-872 DN 80
100	G 4	130	85,5	80,5	2,35	1,70	0.0-871 DN 100	0.0-872 DN 100



Auch als Ersatzteil lieferbar:

- Handhebel mit Bolzen
- Mutterteil-Kupplungsdichtungen
- Gewindedichtungen

Standard: EPDM

Auch lieferbar in:

- NBR
- Viton

Spares available:

- lever with bolts
- coupler connection seals
- thread seals

standard: EPDM

Also available in:

- NBR
- Viton



Die Austauschbarkeit von Hebeln und Bolzen verschiedener Hersteller ist nicht sichergestellt. Bei Ersatzbedarf sind die Teile des Ursprungs Herstellers zu verwenden.

Technische Werte sind Richtwerte ohne Gewähr. Technische Änderungen und Irrtümer vorbehalten

The exchangeability of levers and bolts from different manufacturers cannot be guaranteed. Please use only spare parts from the original manufacturer.

Technical values are standard without guarantee. Technical alterations and errors reserved.