

Combi-Säulengestelle mit unten stehenden Säulen

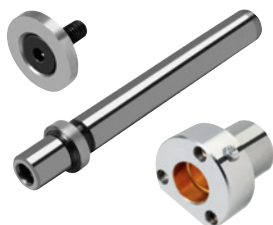
Combi-die sets with down-mounted columns

Combi-blocs à colonnes avec colonnes montées en bas

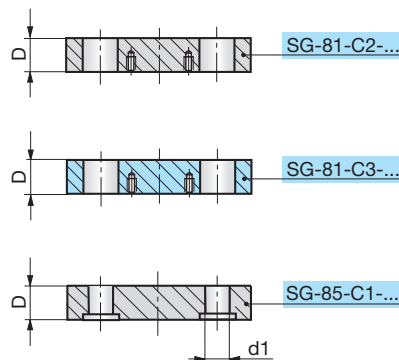
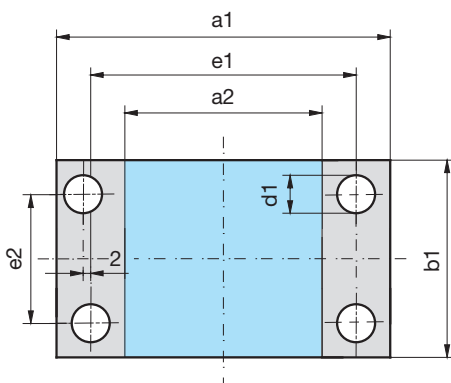
Auswahl Gestellplatten

Selection die set plates

Sélection des plaques de bloc à colonnes



siehe Seite
see page 4.64
voir page



4



SG-85-C1-
b1-a1-D-Mat

Mat.: 1.1730/C45W

Mat.: 3.4365 (AL)
auf Anfrage / on request / sur demande

SG	b1	a1	C1 D	C2 D	C3 D	a2	e1	e2	Ød1
SG-85-C1/ SG-81-C2/ SG-81-C3	156	156	37	37	27	62	100	100	20
		196	37	37	27	102	140	100	20
		246	37	37	27	152	190	100	20
		311	37	37	27	217	255	100	20
	196	196	37	37	27	84	132	132	25
		246	37	37	27	134	182	132	25
		311	37	37	27	199	247	132	25
		396	37	37	27	284	332	132	25
		496	47	47	27	366	424	124	32
		626	47	47	27	496	554	124	32
	246	246	47	47	27	116	174	174	32
		311	47	47	27	181	239	174	32
		396	47	47	27	266	324	174	32
		496	47	47	27	366	424	174	32
		626	47 / 57	47 / 57	27	474	542	162	40
		706	47 / 57	47 / 57	27	554	622	162	40
	311	311	47	47	27	181	239	239	32
		396	47	47	27	266	324	239	32
		496	47 / 57	47 / 57	27	344	412	227	40
		626	47 / 57	47 / 57	27	474	542	227	40
		706	47 / 57	47 / 57	27	554	622	227	40
		796	47 / 57	47 / 57	27	644	712	227	40
	396	396	47 / 57	47 / 57	37	244	312	312	40
		496	47 / 57	47 / 57	37	344	412	312	40
626		57 / 67	57 / 67	37	452	530	300	50	
706		57 / 67	57 / 67	37	532	610	300	50	
796		57 / 67	57 / 67	37	622	700	300	50	
496	496	57 / 67	57 / 67	37	322	400	400	50	
	626	57 / 67	57 / 67	37	452	530	400	50	
	706	57 / 67	57 / 67	37	532	610	400	50	
	796	57 / 67	57 / 67	37	622	700	400	50	
626	626	57 / 67	57 / 67	37	452	530	530	50	
	706	57 / 67	57 / 67	37	532	610	530	50	
	796	57 / 67	57 / 67	37	622	700	530	50	