

Combi-Säulengestelle mit oben hängenden Säulen

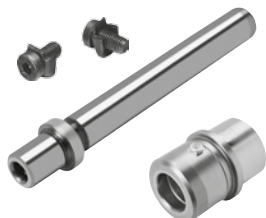
Combi-die sets with aerial-mounted columns

Combi-blocs à colonnes avec colonnes montées en haut

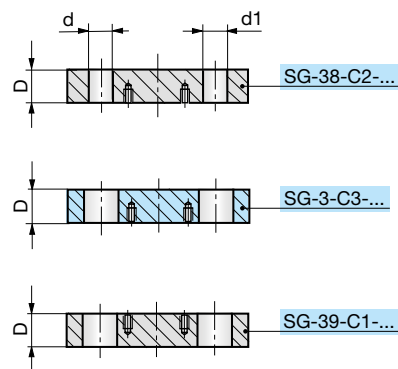
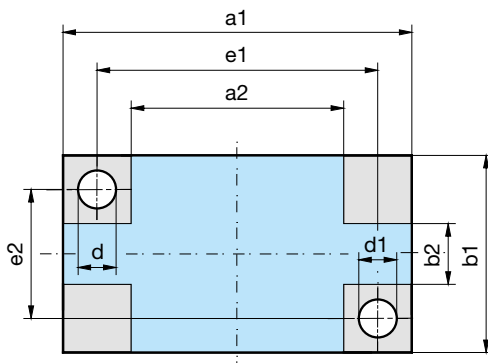
Auswahl Gestellplatten

Selection die set plates

Sélection des plaques de bloc à colonnes



siehe Seite
see page 4.66
voir page



4



SG-39-C1-
b1-a1-D-Mat

Mat.: 1.1730/C45W

Mat.: 3.4365 (AL)
auf Anfrage / on request / sur demande

SG	b1	a1	C1 D	C2 D	C3 D	a2	b2	e1	e2	Ød	Ød1
SG-39-C1/ SG-38-C2/ SG-3-C3	156	156	27 / 37	27 / 37	27	48	48	100	100	19	20
		196	27 / 37	27 / 37	27	88	48	140	100	19	20
		246	27 / 37	27 / 37	27	138	48	190	100	19	20
		311	27 / 37	27 / 37	27	203	48	255	100	19	20
	196	196	27 / 37	27 / 37	27	74	74	132	132	24	25
		246	27 / 37	27 / 37	27	124	74	182	132	24	25
		311	27 / 37	27 / 37	27	189	74	247	132	24	25
		396	27 / 37	27 / 37	27	274	74	332	132	24	25
		496	37 / 47	37 / 47	27	360	60	424	124	30	32
	246	626	37 / 47	37 / 47	27	490	60	554	124	30	32
		246	37 / 47	37 / 47	27	110	110	174	174	30	32
		311	37 / 47	37 / 47	27	175	110	239	174	30	32
396		37 / 47	37 / 47	27	260	110	324	174	30	32	
496		37 / 47	37 / 47	27	360	110	424	174	30	32	
626		47 / 57	47 / 57	27	470	90	542	162	38	40	
311	706	47 / 57	47 / 57	27	550	90	622	162	38	40	
	311	37 / 47	37 / 47	27	175	175	239	239	30	32	
	396	37 / 47	37 / 47	27	260	175	324	239	30	32	
	496	47 / 57	47 / 57	27	340	155	412	227	38	40	
	626	47 / 57	47 / 57	27	470	155	542	227	38	40	
	706	47 / 57	47 / 57	27	550	155	622	227	38	40	
396	796	47 / 57	47 / 57	27	640	155	712	227	38	40	
	396	47 / 57	47 / 57	37	240	240	312	312	38	40	
	496	47 / 57	47 / 57	37	340	240	412	312	38	40	
	626	57 / 67	57 / 67	37	448	218	530	300	48	50	
	706	57 / 67	57 / 67	37	528	218	610	300	48	50	
496	796	57 / 67	57 / 67	37	618	218	700	300	48	50	
	496	57 / 67	57 / 67	37	318	318	400	400	48	50	
	626	57 / 67	57 / 67	37	448	318	530	400	48	50	
	706	57 / 67	57 / 67	37	528	318	610	400	48	50	
626	796	57 / 67	57 / 67	37	618	318	700	400	48	50	
	626	57 / 67	57 / 67	37	448	448	530	530	48	50	
	706	57 / 67	57 / 67	37	528	448	610	530	48	50	
		796	57 / 67	57 / 67	37	618	448	700	530	48	50