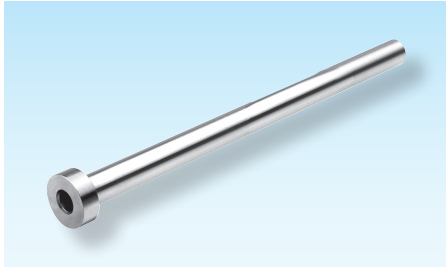


Auswerferhülsen, stufenlos

Ejector sleeves, stepless

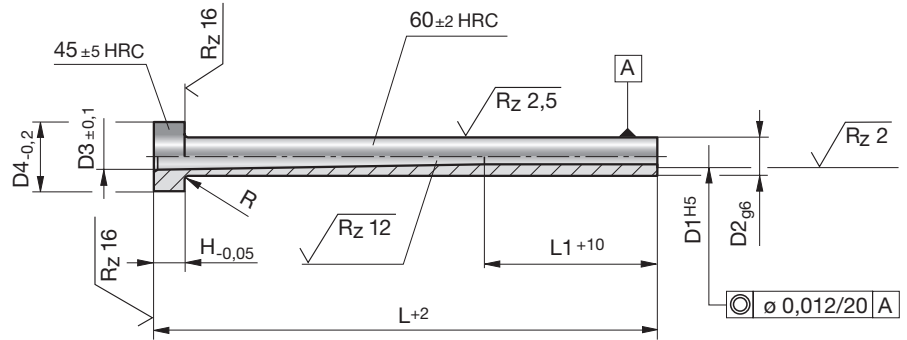
Ejecteurs tubulaires, sans gradin



Z6015-

Mat.: WS (~1.2516)
DIN ISO 8405

4 Z6015-D2-L-D1



D2	L	D1	L1	D3	D4	H	R	D2	L	D1	L1	D3	D4	H	R
2,5	80	1,00	20	1,5	5	2	0,3	5,0	175	2,0	30	2,3	10	3	0,3
	100		20	1,5	5	2	0,3		200		30	2,3	10	3	0,3
	125		20	1,5	5	2	0,3		5,0		80	2,5	45	2,8	10
2,5	150	1,25	20	1,5	5	2	0,3	100	100	2,5	45	2,8	10	3	0,3
	80		25	1,5	5	2	0,3	125	45		2,8	10	3	0,3	
	100		25	1,5	5	2	0,3	150	45		2,8	10	3	0,3	
2,5	125	1,6	25	1,5	5	2	0,3	175	45	2,8	10	3	0,3		
	150		25	1,5	5	2	0,3	200	45	2,8	10	3	0,3		
	3,0		80	35	1,9	6	3	0,3	5,0	80	2,7	45	3,0	10	3
3,0	100	2,0	35	1,9	6	3	0,3	100	100	2,7	45	3,0	10	3	0,3
	125		35	1,9	6	3	0,3	125	45		3,0	10	3	0,3	
	150		35	1,9	6	3	0,3	150	45		3,0	10	3	0,3	
4,0	80	2,2	35	2,3	8	3	0,3	175	45	3,0	10	3	0,3		
	100		35	2,3	8	3	0,3	200	45	3,0	10	3	0,3		
	125		35	2,3	8	3	0,3	5,0	80	3,0	45	3,3	10	3	0,3
4,0	150	2,5	35	2,3	8	3	0,3	100	100	3,0	45	3,3	10	3	0,3
	175		35	2,3	8	3	0,3	125	45		3,3	10	3	0,3	
	200		35	2,3	8	3	0,3	150	45		3,3	10	3	0,3	
4,0	80	2,2	35	2,5	8	3	0,3	175	45	3,3	10	3	0,3		
	100		35	2,5	8	3	0,3	200	45	3,3	10	3	0,3		
	125		35	2,5	8	3	0,3	225	45	3,3	10	3	0,3		
4,0	150	3,0	35	2,5	8	3	0,3	5,0	80	3,2	45	3,5	10	3	0,3
	175		35	2,5	8	3	0,3	100	45	3,5	10	3	0,3		
	200		35	2,5	8	3	0,3	125	45	3,5	10	3	0,3		
5,0	80	2,0	45	2,8	8	3	0,3	150	45	3,5	10	3	0,3		
	100		45	2,8	8	3	0,3	175	45	3,5	10	3	0,3		
	125		45	2,8	8	3	0,3	200	45	3,5	10	3	0,3		
5,0	150	3,0	45	2,8	8	3	0,3	225	45	3,5	10	3	0,3		
	175		45	2,8	8	3	0,3	6,0	80	3,0	45	3,3	12	5	0,5
	200		45	2,8	8	3	0,3	100	45	3,3	12	5	0,5		
5,0	80	2,0	30	2,3	10	3	0,3	125	45	3,3	12	5	0,5		
	100		30	2,3	10	3	0,3	150	45	3,3	12	5	0,5		
	125		30	2,3	10	3	0,3	175	45	3,3	12	5	0,5		
150	30	2,3	10	3	0,3	200	45	3,3	12	5	0,5				

D2	L	D1	L1	D3	D4	H	R	D2	L	D1	L1	D3	D4	H	R
6,0	225	3,0	45	3,3	12	5	0,5	10,0	80	6,0	50	6,3	16	5	0,5
6,0	80	3,5	45	3,8	12	5	0,5	100	6,0	50	6,3	16	5	0,5	
	100		45	3,8	12	5	0,5	125	6,0	50	6,3	16	5	0,5	
	125		45	3,8	12	5	0,5	150	6,0	50	6,3	16	5	0,5	
	150		45	3,8	12	5	0,5	175	6,0	50	6,3	16	5	0,5	
	175		45	3,8	12	5	0,5	200	6,0	50	6,3	16	5	0,5	
	200		45	3,8	12	5	0,5	225	6,0	50	6,3	16	5	0,5	
	225		45	3,8	12	5	0,5	250	6,0	50	6,3	16	5	0,5	
6,0	80	4,0	45	4,3	12	5	0,5	10,0	80	6,2	50	6,5	16	5	0,5
	100		45	4,3	12	5	0,5	100	6,2	50	6,5	16	5	0,5	
	125		45	4,3	12	5	0,5	125	6,2	50	6,5	16	5	0,5	
	150		45	4,3	12	5	0,5	150	6,2	50	6,5	16	5	0,5	
	175		45	4,3	12	5	0,5	175	6,2	50	6,5	16	5	0,5	
	200		45	4,3	12	5	0,5	200	6,2	50	6,5	16	5	0,5	
	225		45	4,3	12	5	0,5	225	6,2	50	6,5	16	5	0,5	
	250		45	4,3	12	5	0,5	250	6,2	50	6,5	16	5	0,5	
8,0	80	4,0	45	4,3	14	5	0,5	12,0	80	8,0	50	8,3	20	7	0,8
	100		45	4,3	14	5	0,5	100	8,0	50	8,3	20	7	0,8	
	125		45	4,3	14	5	0,5	125	8,0	50	8,3	20	7	0,8	
	150		45	4,3	14	5	0,5	150	8,0	50	8,3	20	7	0,8	
	175		45	4,3	14	5	0,5	175	8,0	50	8,3	20	7	0,8	
	200		45	4,3	14	5	0,5	200	8,0	50	8,3	20	7	0,8	
	225		45	4,3	14	5	0,5	225	8,0	50	8,3	20	7	0,8	
	250		45	4,3	14	5	0,5	250	8,0	50	8,3	20	7	0,8	
8,0	80	4,2	45	4,5	14	5	0,5	12,0	80	8,2	50	8,5	20	7	0,8
	100		45	4,5	14	5	0,5	100	8,2	50	8,5	20	7	0,8	
	125		45	4,5	14	5	0,5	125	8,2	50	8,5	20	7	0,8	
	150		45	4,5	14	5	0,5	150	8,2	50	8,5	20	7	0,8	
	175		45	4,5	14	5	0,5	175	8,2	50	8,5	20	7	0,8	
	200		45	4,5	14	5	0,5	200	8,2	50	8,5	20	7	0,8	
	225		45	4,5	14	5	0,5	225	8,2	50	8,5	20	7	0,8	
	250		45	4,5	14	5	0,5	250	8,2	50	8,5	20	7	0,8	
8,0	80	5,0	50	5,3	14	5	0,5	14,0	80	10,0	60	10,3	22	7	0,8
	100		50	5,3	14	5	0,5	100	10,0	60	10,3	22	7	0,8	
	125		50	5,3	14	5	0,5	125	10,0	60	10,3	22	7	0,8	
	150		50	5,3	14	5	0,5	150	10,0	60	10,3	22	7	0,8	
	175		50	5,3	14	5	0,5	175	10,0	60	10,3	22	7	0,8	
	200		50	5,3	14	5	0,5	200	10,0	60	10,3	22	7	0,8	
	225		50	5,3	14	5	0,5	225	10,0	60	10,3	22	7	0,8	
	250		50	5,3	14	5	0,5	250	10,0	60	10,3	22	7	0,8	
8,0	80	5,2	50	5,5	14	5	0,5	16,0	80	12,0	60	12,3	22	7	0,8
	100		50	5,5	14	5	0,5	100	12,0	60	12,3	22	7	0,8	
	125		50	5,5	14	5	0,5	125	12,0	60	12,3	22	7	0,8	
	150		50	5,5	14	5	0,5	150	12,0	60	12,3	22	7	0,8	
	175		50	5,5	14	5	0,5	175	12,0	60	12,3	22	7	0,8	
	200		50	5,5	14	5	0,5	200	12,0	60	12,3	22	7	0,8	
	225		50	5,5	14	5	0,5	225	12,0	60	12,3	22	7	0,8	
	250		50	5,5	14	5	0,5	250	12,0	60	12,3	22	7	0,8	