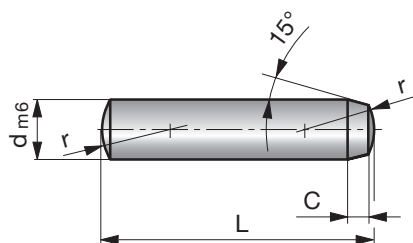
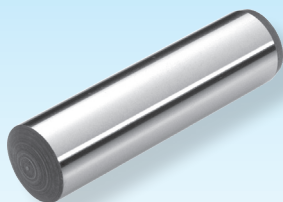


2

### Zylinderstifte

### Dowel pins

### Goupilles cylindriques



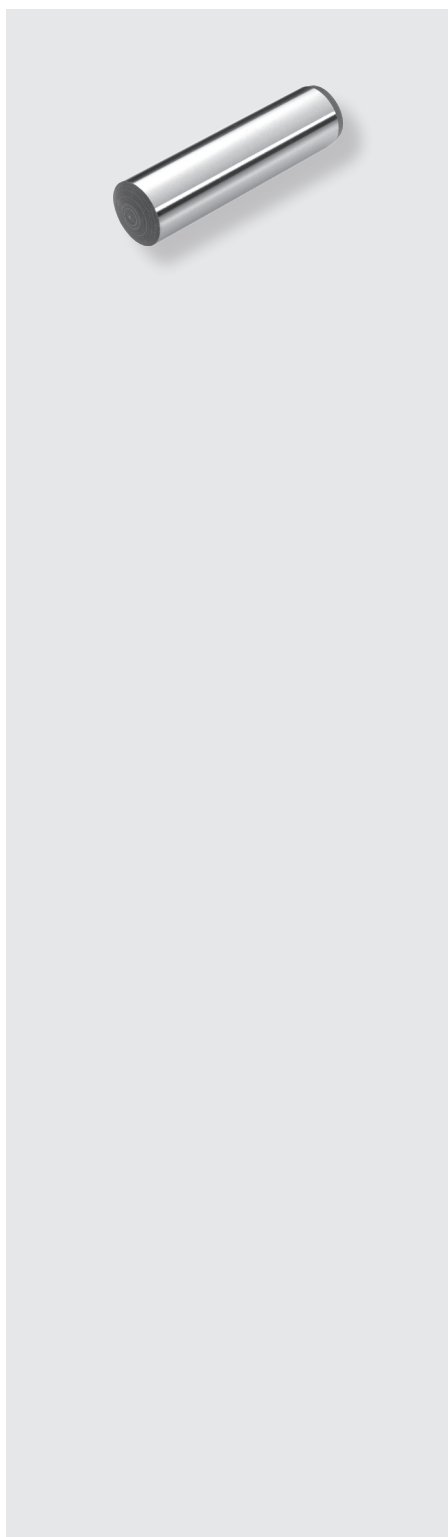
**SN1973-**

Mat.: 1.3505/  
~EN ISO 8734 60 ±2HRC

**SN1973-d-L**



d	L	C	r	d	L	C	r
1,5	6	0,5	1,6	4	12	1,0	4
	8	0,5	1,6		14	1,0	4
	10	0,5	1,6		16	1,0	4
	12	0,5	1,6		18	1,0	4
	14	0,5	1,6		20	1,0	4
	16	0,5	1,6		24	1,0	4
2	6	0,6	2	5	28	1,0	4
	8	0,6	2		32	1,0	4
	10	0,6	2		36	1,0	4
	12	0,6	2		40	1,0	4
	14	0,6	2		45	1,0	4
	16	0,6	2		50	1,0	4
2,5	18	0,6	2	6	10	1,2	5
	20	0,6	2		12	1,2	5
	6	0,7	2,5		14	1,2	5
	8	0,7	2,5		16	1,2	5
	10	0,7	2,5		18	1,2	5
	12	0,7	2,5		20	1,2	5
3	14	0,7	2,5	6	24	1,2	5
	16	0,7	2,5		28	1,2	5
	18	0,7	2,5		32	1,2	5
	20	0,7	2,5		36	1,2	5
	24	0,7	2,5		40	1,2	5
	6	0,8	3		45	1,2	5
4	8	0,8	3	6	50	1,2	5
	10	0,8	3		55	1,2	5
	12	0,8	3		60	1,2	5
	14	0,8	3		10	1,5	6
	16	0,8	3		12	1,5	6
	18	0,8	3		14	1,5	6
4	20	0,8	3	6	16	1,5	6
	24	0,8	3		18	1,5	6
	28	0,8	3		20	1,5	6
	32	0,8	3		24	1,5	6
	36	0,8	3		28	1,5	6
	40	0,8	3		32	1,5	6
4	8	1,0	4	6	36	1,5	6
	10	1,0	4		40	1,5	6



d	L	C	r	d	L	C	r	
6	45	1,5	6	12	60	2,5	12	
	50	1,5	6		70	2,5	12	
	55	1,5	6		80	2,5	12	
	60	1,5	6		90	2,5	12	
	70	1,5	6		100	2,5	12	
	80	1,5	6		120	2,5	12	
8	16	1,8	8	14	36	2,5	16	
	18	1,8	8		40	2,5	16	
	20	1,8	8		45	2,5	16	
	24	1,8	8		50	2,5	16	
	28	1,8	8		55	2,5	16	
	32	1,8	8		60	2,5	16	
	36	1,8	8		70	2,5	16	
	40	1,8	8		80	2,5	16	
	45	1,8	8		90	2,5	16	
	50	1,8	8		100	2,5	16	
	55	1,8	8		120	2,5	16	
	60	1,8	8		140	2,5	16	
	70	1,8	8		160	2,5	16	
	80	1,8	8		16	40	3,0	16
90	1,8	8	45	3,0		16		
100	1,8	8	50	3,0		16		
10	20	2,0	10	55		3,0	16	
	24	2,0	10	60		3,0	16	
	28	2,0	10	70		3,0	16	
	32	2,0	10	80		3,0	16	
	36	2,0	10	90		3,0	16	
	40	2,0	10	100		3,0	16	
	45	2,0	10	120		3,0	16	
	50	2,0	10	140		3,0	16	
	55	2,0	10	160		3,0	16	
	60	2,0	10	20		50	4,0	20
	70	2,0	10			55	4,0	20
	80	2,0	10		60	4,0	20	
	90	2,0	10		70	4,0	20	
	100	2,0	10		80	4,0	20	
120	2,0	10	90		4,0	20		
12	28	2,5	12		100	4,0	20	
	32	2,5	12		120	4,0	20	
	36	2,5	12		140	4,0	20	
	40	2,5	12		160	4,0	20	
	45	2,5	12					
	50	2,5	12					
55	2,5	12						