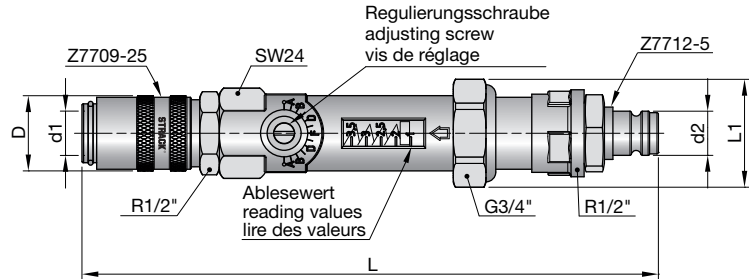


## Durchflussmesser

## Flowmeter

## Débitmètre



**Z7703-**

Mat.: Ms  
max. 100°C  
max. 10 bar

Z7703-Type



Type	DFmin	DFmax	D	d1	L	L1	d2
5	0,6 [l/min]	2,4 [l/min]	23	13,5	176	33	13,5
10	1 [l/min]	3,5 [l/min]	23	13,5	176	33	13,5
15	2 [l/min]	8 [l/min]	23	13,5	176	33	13,5

Durchflussmesser mit der Möglichkeit der Regulierung + Absperrung im Kühlkreis.  
Einbaulage in Durchflussrichtung beliebig (360°). Ideal in Kombination mit Filter Z7700.

Flow meter with the possibility of regulation + shut-off at the cooling circuit.  
Installation position in the flow direction in any position (360°). Ideal in combination with filter Z7700.

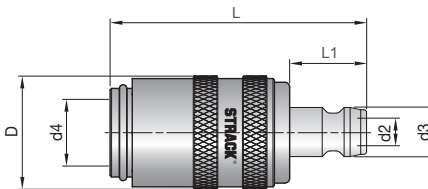
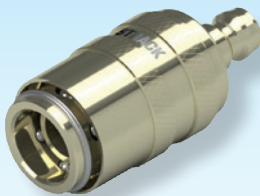
Débitmètre avec la possibilité de régulation + arrêt dans le circuit de refroidissement.  
Position d'installation en sens de la direction d'écoulement facultative (360°).  
Idéal en combinaison avec le filtre Z7700.

7

## Adapterkupplungen mit Nippel

## Adapting sockets with plug

## Raccords d'adaptateur avec mamelon



**Z7704-**

Mat.: Ms

Z7704-Type



Type	D	d4	L	L1	d2	d3
5	18	9	45	14	9	13,5
15	23	13,5	50,5	14	6	9