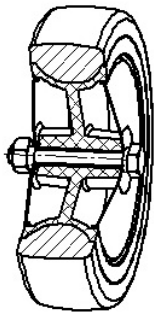


SERIE 37



**RUOTE PER COLLETTIVITA' IN GOMMA GRIGIA
NUCLEO IN POLIAMMIDE CON PARAFILI
SUPPORTO ROTANTE CON CODOLO**

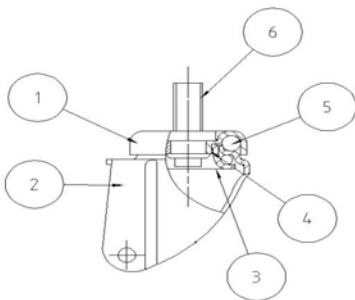
Descrizione ruota



Ruota: rivestimento costituito da un anello in gomma antitraccia
Nucleo: nucleo in poliammide con parafili.
Organi di rotolamento: Il mozzo è disponibile con foro boccola.

Descrizione supporto

Supporto leggero (portata massima 80 daN)



- 1) **Piastra:** lamiera di acciaio zincata elettroliticamente
 - 2) **Forcella:** lamiera di acciaio zincata elettroliticamente
 - 3) **Anello Tenuta Sfere:** lamiera di acciaio zincata elettroliticamente
 - 4) **Perno centrale:** integrale con la piastra ribadito a freddo
 - 5) **Organi di rotazione:** doppia corona di sfere lubrificata a grasso
 - 6) **Attacco** a codolo filettato
- Finitura:** zincatura bianca