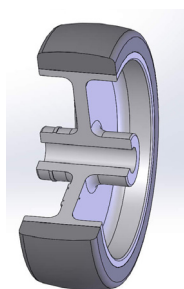


## SERIE 38



**RUOTE IN GOMMA TERMOPLASTICA GRIGIA ANTITRACCIA,  
NUCLEO IN POLIPROPILENE  
SUPPORTO ROTANTE CON CODOLO CON FRENO**

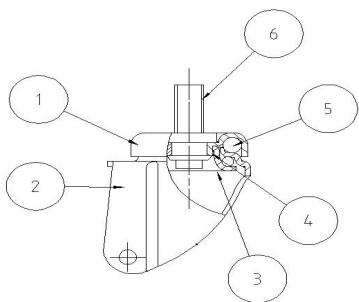
### Descrizione ruota



**Ruota:** rivestimento costituito da un anello in gomma termoplastica antitraccia  
**Nucleo:** nucleo in polipropilene  
**Organi di rotolamento:** il mozzo è realizzato nello stesso materiale del nucleo e accoglie direttamente l'assale.

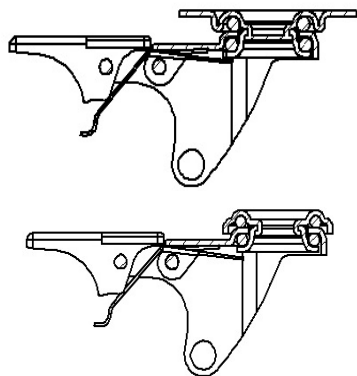
### Descrizione supporto

**Supporto leggero (portata massima 70 daN)**



- 1) **Piastra:** lamiera di acciaio zincata elettroliticamente
  - 2) **Forcella:** lamiera di acciaio zincata elettroliticamente
  - 3) **Anello Tenuta Sfere:** lamiera di acciaio zincata elettroliticamente
  - 4) **Perno centrale:** integrale con la piastra ribadito a freddo
  - 5) **Organi di rotazione:** doppia corona di sfere lubrificata a grasso
  - 6) **Attacco** a codolo filettato
- Finitura:** zincatura bianca

### Descrizione freno



#### Freno ad azionamento anteriore

Freno totale, blocca la rotazione della ruota e del supporto.  
La molla in acciaio al carbonio temprato garantisce altissima resistenza alla corrosione.